

BEOORDELINGEN INVACARE MATRIX LIBRA ZITKUSSEN



Verpleegkundige Peter

"Ik werk op een somatische afdeling, waarvan een aantal bewoners al enige tijd het Libra kussen gebruikt. Zij geven aan comfortabel te zitten en lijken meer energie over te houden. Het Libra kussen spreekt voor zich, is onderhoudsvrij, en kan maar op 1 manier in de rolstoel. Dat is prettig met wisselende diensten. Kussens met lucht, die we ook inzetten, moeten onderhouden worden. Dat gaat wel eens mis, waardoor bewoners beschadigingen aan de huid oplopen. Hoe eenvoudiger, hoe beter!.."

Gebruikster Hanneke

"Top kussen! Wat zit dit heerlijk! Ik heb er al veel plezier van gehad; **de pijn in m'n heup en rug is minder!** Ik ga het zeker aanraden bij andere mensen voor wie dit een passende oplossing kan zijn.."

Gebruikster Lisa

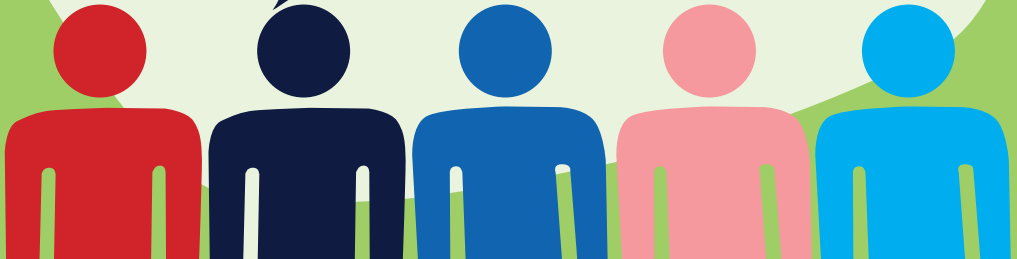
"Een kussen voor een actieve leefstijl én voor mensen met een hoog risico op huidletsel. Mijn vorige kussen was een luchtkussen. Met het Invacare Libra kussen zit ik stabiel en wordt mijn bekken automatisch actief gekanteld en hoef ik mij geen zorgen te maken over evt. huidletsel. Een echte win-win situatie.."

Ergotherapeute Loes

"Het is een mooi stevig kussen wat ten goede komt aan het positioneren van het bekken, gevoel van balans en de transfers. Doordat de gel vloeibaar is, blijft het na een transfer niet achter de billen 'haken' en hoef je het niet iedere keer weer te kneden om het te herverdelen. Ik denk dat het vloeibare laagje gel zorgt voor vermindering van wrijving van de huid t.o.v. het kussen.."

Gebruikster Anouk

"Het Libra kussen zit echt echt heel fijn! Enorm stabiel en toch voelt het zacht met zitten! Ook vind ik het gelpad heel fijn; hij is altijd zacht, ook als het koud is, blijft goed liggen en geeft fijne steun! Ik ben er echt over te spreken! Al met al geweldig kussen en ik geniet er met volle teugen van. Ik kan weer beter zitten in de rolstoel en kan dus meer genieten van het leven!.."



Trusted Solutions,
Passionate People



Yes, you can.™

HUIDBESCHERMING EN POSITIONERING MATRIX® LIBRA - DE COMPLETE OPLOSSING!

Huidbeschadigingen door zitten is een resultaat van interne en externe factoren. Een ondersteunend oppervlak moet ontworpen zijn om de negatieve effecten van externe factoren te minimaliseren, om door positionering fysiologische functies te verbeteren en de bloedsomloop rondom het zitvlak te garanderen.

EXTERNE KRACHTEN



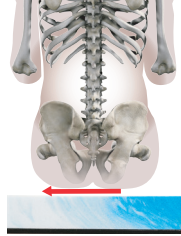
Druk
Een verticale kracht met een hoek van 90 graden op het weefsel.



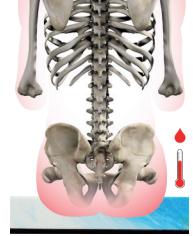
Schuifkracht
Een evenwijdige kracht die ontstaat als botpunten over het huidweefsel schuiven.



Compressie
Een ingedrukte kracht die de functie van de interne organen vermindert.

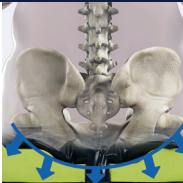


Wrijving
De weerstand die ontstaat wanneer een oppervlak over een ander oppervlak schuift.

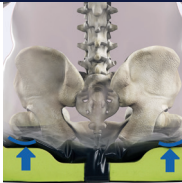


Temperatuur/vocht
Verhoogde temperatuur en vochtigheid verhogen het risico op huidschade.

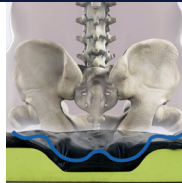
MATRIX LIBRA - EEN COMPLETE ZITOPLOSSING!



Immersie
Het Libra ontwerp van schuim en gel vergroot het contactoppervlak om piek krachten te verminderen.



Off-Loading
De verschillende verdiepingen van het Libra kussen zorgen voor een herverdeling van de druk bij de zitbeenderen, dij en heupen.



Omsluiting
De drie gelpads omringen, ook tijdens bewegingen, de prominente botpunten, waardoor schuifkrachten worden voorkomen.



Meer eigenschappen van Matrix Libra:

- Door de verdieping achterin het kussen wordt het bekken naar voren gekanteld. Dit zorgt voor extensie van de rug kolom en voorkomt compressie van de organen.
- Lichtgewicht en onderhoudsvrij. Geen handelingen nodig om goed te (blijven) zitten.
- Aanbevolen voor alle gebruikers, ook voor hen die een verhoogd risico hebben op huidletsel.
- Mogelijkheid om met externe accessoires andere houdingsproblemen, zoals scoliose te corrigeren.

ANDERE FACTOREN DIE BELANGRIJK ZIJN BIJ HET AANMETEN VAN HET KUSSEN

- Vele interne factoren hebben invloed op de zuurstoflevering aan het zitweefsel, zoals cardiovasculaire-, ademhalings- en verteringsproblemen.
- Herpositioneren is belangrijk voor het behoud van een gezonde huid. Regelmatig van houding veranderen en drukverlichting helpt hier ook bij.
- Het product moet kunnen functioneren in de omgeving van de cliënt, zoals warmte, kou en hoogte.